

 <p>MUĞLA SITKI KOÇMAN ÜNİVERSİTESİ</p>	<b>MİMARLIK FAKÜLTESİ SÜREÇ EL KİTABI</b>	Yayın Tarihi	28.06.2019
		Revizyon No / Tarih	
		Sayfa / Toplam Sayfa	1/4

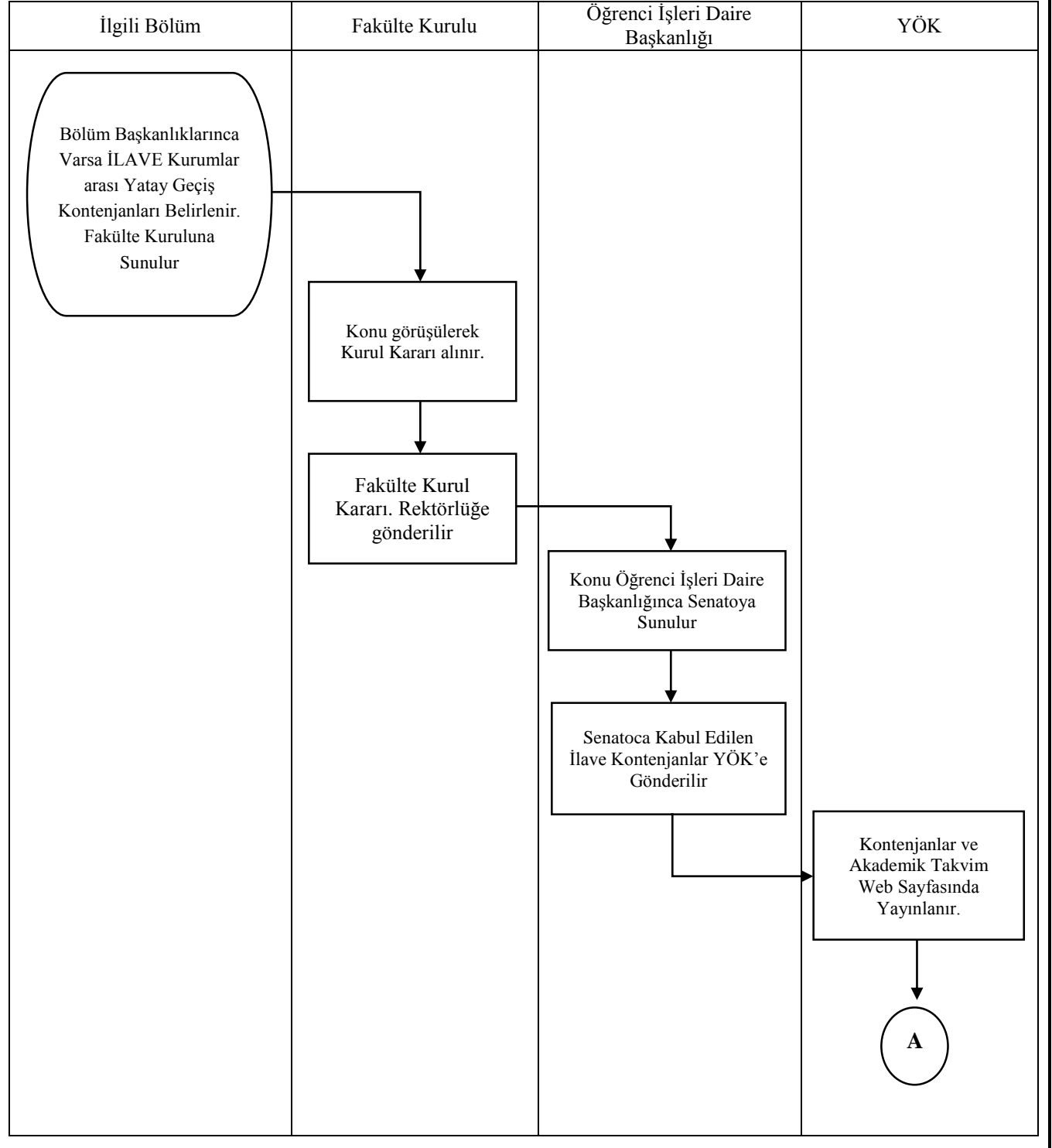
<b>SÜREÇ ADI</b>	Kurumlar Arası Yatay Geçiş Süreci
<b>SÜRECİN SORUMLULARI</b>	Bölüm Başkanlığı, Öğrenci İşleri, İntibak Komisyonları
<b>SÜREÇ ORGANİZASYON İLİŞKİSİ</b>	Öğrenci, Öğrenci İşleri, İntibak Komisyonu, Bölüm, Yönetim Kurulu, Dekanlık, Rektörlük
<b>ÜST SÜRECİ</b>	Öğrenci İşleri Süreci
<b>SÜRECİN AMACI</b>	Öğrencilerin Kurum İçi Eşdeğer Diploma Programlarına Geçişinin Sağlanması
<b>SÜRECİN SINIRLARI</b>	Kontenjanların Belirlenip, Duyuru ve İlane Göre Başvuru Koşullarının Takibi İle Başlar, Kayıt Onayı İle Sona Erer.
<b>SÜREÇ ADIMLARI</b>	<ul style="list-style-type: none"> <li>Fakülte Bölüm Başkanlıklarınca Yönerge Doğrultusunda Var İse İlave Kurumlar arası Yatay Geçiş Kontenjanları Belirlenir. Fakülte Kuruluna Sunulur.</li> <li>Konu Fakülte Kurulunda Görüşülerek Rektörlüğe Sunulur.</li> <li>Konu Öğrenci İşleri Daire Başkanlığınca Senatoya Sunulur,</li> <li>Senatoca Kabul Edilen İlave Kontenjanlar YÖK’e Bildirilir.</li> <li>Kurumlar arası Kontenjanlar ve Akademik Takvim YÖK’ün Web Sayfasında Yayınlanır.</li> <li>Belirlenen Tarihlerde Öğrenciler İlgili Birimlere İstenen Evraklar ile Birlikte Başvurur.</li> <li>Başvurular İntibak Komisyonlarınca İncelenir.</li> <li>Evrakları Tam Olup, Durumu Yönetmeliğe Uygun Olanların Talepleri Kontenjan Dahilinde Uygun Görülür. Diğerleri Ret edilir.</li> <li>Konu Yönetim Kurulunda Görüşüldükten Sonra Asil ve Yedek Liste Web’te Yayınlanır.</li> <li>Durum İlgililere Tebliğ Edilir.</li> <li>Kazanan Öğrenciler Belirtilen Tarihlerde İlgili Fakülte’ye başvurarak Kesin Kayıtlarını Yaptırırlar.</li> <li>Fakülte Dekanlığı Öğrencilerin Dosyalarını Öğrencilerin Eski Okullarından İster.</li> <li>Öğrenciler Öğrenci Bilgi Sistemine İşlenir.</li> <li>Dersleri Atanır.</li> <li>Önceki Üniversitede Aldığı Notlar Muaf İşlenir.</li> <li>Öğrencilere Yeni Kimlik Kartı Çıkartılır.</li> </ul>

Süreç El Kitabı Versiyon No:1, Versiyon Tarihi: 28.06.2019

Bu dokümandaki bilgiler fakültemizin yazılı izni olmaksızın dağıtılamaz, kullanılamaz.

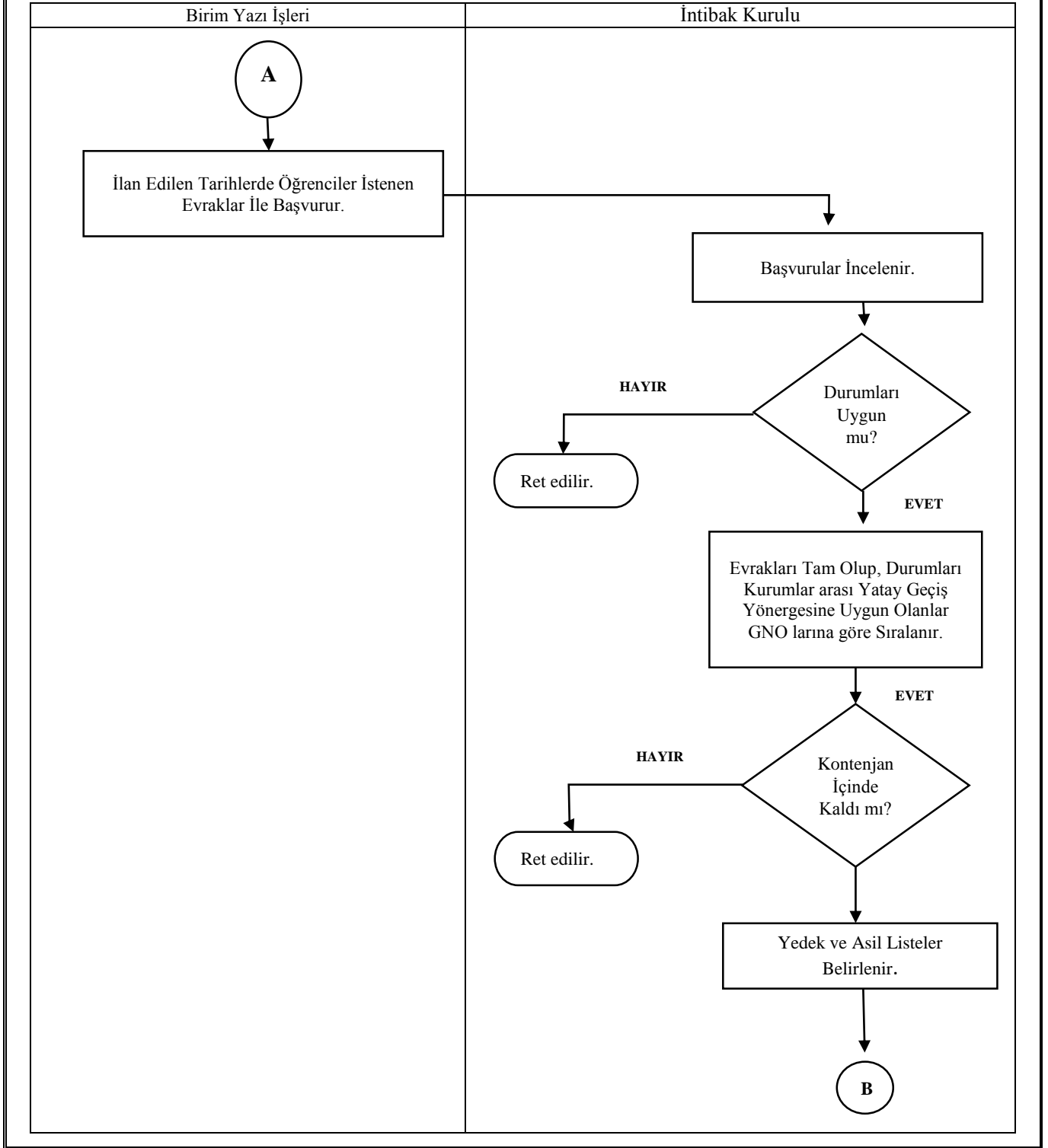
 MUĞLA SİTKİ KOÇMAN ÜNİVERSİTESİ	<b>MİMARLIK FAKÜLTESİ</b> <b>SÜREÇ EL KİTABI</b>	Yayın Tarihi	28.06.2019
		Revizyon No / Tarih	
		Sayfa / Toplam Sayfa	2/4

**KURUM İÇİ YATAY GEÇİŞ SÜRECİ İŞ AKIŞI**



 MUĞLA SİTKİ KOÇMAN ÜNİVERSİTESİ	<b>MİMARLIK FAKÜLTESİ</b> <b>SÜREÇ EL KİTABI</b>	Yayın Tarihi	28.06.2019
		Revizyon No / Tarih	
		Sayfa / Toplam Sayfa	3/4

**KURUM İÇİ YATAY GEÇİŞ SÜRECİ İŞ AKIŞI**



 <p>MUĞLA SITKI KOÇMAN ÜNİVERSİTESİ</p>	<p><b>MİMARLIK FAKÜLTESİ</b> <b>SÜREÇ EL KİTABI</b></p>	Yayın Tarihi	28.06.2019
		Revizyon No / Tarih	
		Sayfa / Toplam Sayfa	4/4

**KURUM İÇİ YATAY GEÇİŞ SÜRECİ İŞ AKIŞI**

